



*Housing
First ♀*

Berlin

*Für wohnungslose Frauen:
Eine eigene Wohnung mit Beratungsangebot.*

Für Sie: Social Profit!

Kontaktieren Sie uns!

Telefon: 0151 148 66 417 • housingfirst@skf-berlin.de

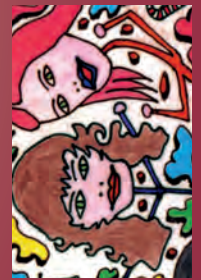
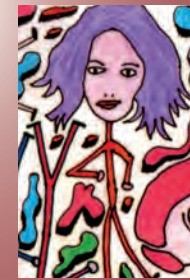
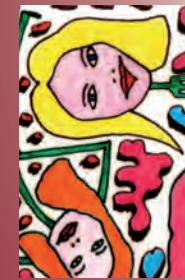
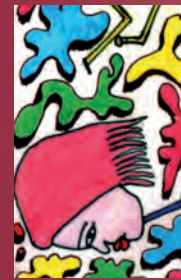


Sozialdienst katholischer Frauen e.V. Berlin
www.skf-berlin.de



*Housing
First ♀*

Berlin



SIE sind besser als Ihr Ruf!

Geben Sie wohnungslosen Frauen eine Chance!
Wirken Sie mit!

GEMEINSAM. HINSEHEN. HANDELN.



Was bedeutet Housing First?

„Wohnen ohne Umwege!“

Die eigenen vier Wände sind für alle Menschen ein Schutzraum und ein zentrales Grundbedürfnis.

Privatsphäre, Autonomie, eine normale Nachbarschaft – das macht Lebensqualität aus.

Bei **Housing First für Frauen in Berlin** erhalten von Wohnungslosigkeit betroffene Frauen wieder schnellstmöglich eigenen Wohnraum mit eigenem Mietvertrag ohne vorher alle Stationen auf der Straße und des Stufensystems durchlaufen zu müssen.

Frauen trifft ein Leben auf der Straße mit größerer Härte – deshalb fokussiert sich der SkF e.V. Berlin auf die besondere Schutzbedürftigkeit der Frauen.

Wer steckt hinter Housing First?

Housing First für Frauen in Berlin ist Teil des gemeinsamen Berliner Modellprojektes *Housing First Berlin*:

Vom **Sozialdienst katholischer Frauen e.V. Berlin – für Frauen**, Neue Chance und Berliner Stadtmission.

In Zusammenarbeit mit der Senatsverwaltung für Soziales, evaluiert durch die Alice Salomon Hochschule mit Beratung durch die GISS (Gesellschaft für innovative Sozialforschung und Sozialplanung).

Senatsverwaltung
für Integration, Arbeit
und Soziales

berlin Berlin



Was können Sie als Vermieter konkret tun?

Verhelfen Sie wohnungslosen Frauen dazu, wieder gute Mieterinnen zu sein: Teil der Mietergemeinschaft und des Wohnumfeldes werden, pünktlich Miete zahlen und der pflegliche Umgang mit den Wohnräumlichkeiten gehört dazu.

Geben Sie den Frauen eine eigene Wohnung mit eigenem Mietvertrag!

Haben SIE als Vermieter ein Risiko?

Ihr Risiko ist nicht größer oder kleiner als bei anderen Mietverträgen.

Mit unserer Unterstützung erhalten die Frauen etwaig benötigte staatliche Transferleistungen zur vorhandenen Eigenbeteiligung und bezahlen damit ihre Miete pünktlich.

Unsere Sozialarbeiterinnen und ein ehrenamtliches Team stehen den Frauen in dieser Zeit stets zur Seite – in der eigenen Wohnung.

SIE stellen Wohnraum zur Verfügung – Wir sind auch IHR Ansprechpartner!